

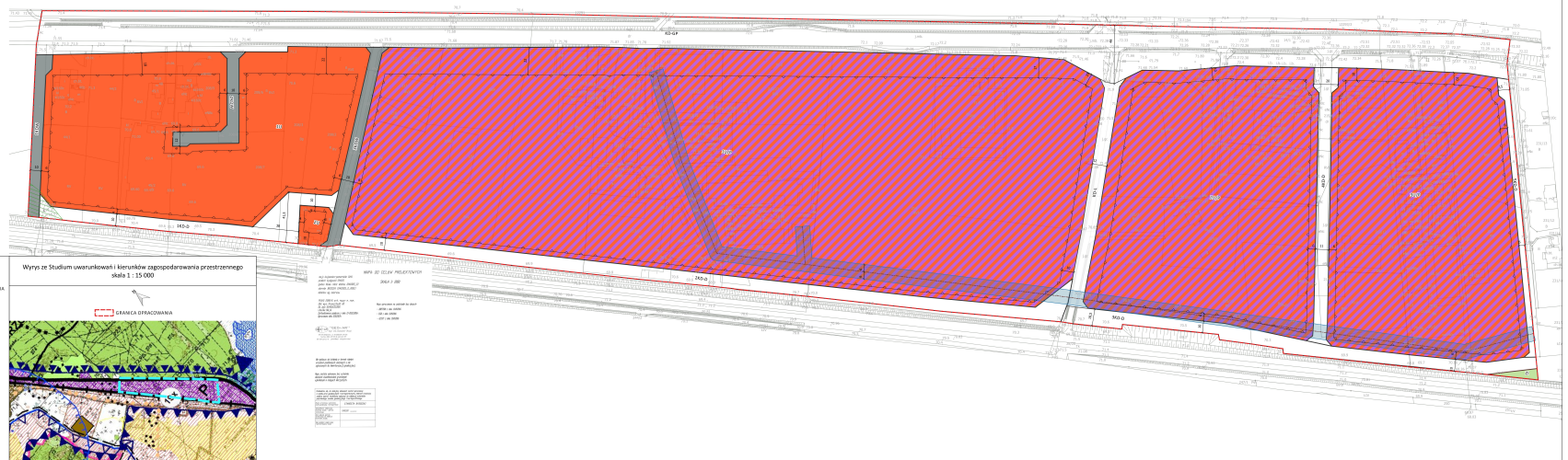
**MIEJSCOWY PLAN ZAGOSPODAROWANIA PRZESTRZENNEGO
DLA MIEJSCOWOŚCI BRZOZA - CZĘŚĆ UL. BYDGOSKIEJ**

Załącznik nr 1 do uchwały Nr ...
Rady Gminy Nowa Wieś Wielka
z dnia

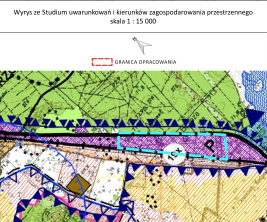
PROJEKT 10.12.2018 R.
BYCINIEK PI ANKI



MAPA SŁABY PRZEDZIAŁY MIASTO I P. D. O.



- OZNACZENIA DO RYSUNKU PLANU:**
- GRANICE OBSZARU OGÓLNEGO PLANU MIEJSCOWY
 - GRANICE NADKRAJOWEJ TERENY W ZAKRESIE PRZEZNACZENIU I W RÓWNYCH OKRESACH ZAGOSPODAROWANIA
 - MEZOPRZECIĄŻALNA LINIA ZABUDOWY
 - WNIOSKI
 - GRANICA TERENU ZAMKNIĘTEGO
 - U1 - TERENY ZABUDOWY OSADOWEJ
 - U2 - TERENY ZABUDOWY PRZEMISŁOWEJ, OBIEKTÓW PRZEMISŁOWYCH, SKŁADÓW MAGAZYNÓW
 - Z1 - TERENY DRZEWI OSADOWEJ
 - Z2 - TERENY DRZEWI OSADOWEJ
 - K2 - TERENY KONTAKTOWE - DROGI PUBLICZNEJ KLASY I KLASY RUCHU PRZEPYTNICZEGO
 - K3 - TERENY KONTAKTOWE - DROGI PUBLICZNEJ KLASY I KLASY
 - K4 - TERENY KONTAKTOWE - DROGI PUBLICZNEJ KLASY I KLASY
 - K5 - TERENY KONTAKTOWE - DROGI PUBLICZNEJ KLASY I KLASY
 - K6 - TERENY KONTAKTOWE - DROGI WYKONCZONYCH
 - STREFA "W" OBLICZENY ARCHEOLOGICZNY
 - WYKONCZONY TEREN WRAZ KONTAKTOWYMI LINIAMI ELEKTROENERGETYCZNYMI ŚREDNIEGO NAPIĘCIA
 - STREFA OCHRONNA OD RADIOWYTRZYWAJĄCYCH LINII ELEKTROENERGETYCZNYCH ŚREDNIEGO NAPIĘCIA



WYKONCZONY TEREN WRAZ KONTAKTOWYMI LINIAMI ELEKTROENERGETYCZNYMI ŚREDNIEGO NAPIĘCIA

STREFA OCHRONNA OD RADIOWYTRZYWAJĄCYCH LINII ELEKTROENERGETYCZNYCH ŚREDNIEGO NAPIĘCIA

STREFA "W" OBLICZENY ARCHEOLOGICZNY

K6 - TERENY KONTAKTOWE - DROGI WYKONCZONYCH

K5 - TERENY KONTAKTOWE - DROGI PUBLICZNEJ KLASY I KLASY

K4 - TERENY KONTAKTOWE - DROGI PUBLICZNEJ KLASY I KLASY

K3 - TERENY KONTAKTOWE - DROGI PUBLICZNEJ KLASY I KLASY RUCHU PRZEPYTNICZEGO

Z2 - TERENY DRZEWI OSADOWEJ

Z1 - TERENY DRZEWI OSADOWEJ

U2 - TERENY ZABUDOWY PRZEMISŁOWEJ, OBIEKTÓW PRZEMISŁOWYCH, SKŁADÓW MAGAZYNÓW

U1 - TERENY ZABUDOWY OSADOWEJ

WNIOSKI

MEZOPRZECIĄŻALNA LINIA ZABUDOWY

GRANICE NADKRAJOWEJ TERENY W ZAKRESIE PRZEZNACZENIU I W RÓWNYCH OKRESACH ZAGOSPODAROWANIA

GRANICE OBSZARU OGÓLNEGO PLANU MIEJSCOWY