



ZMIANA MIEJSCOWEGO PLANU ZAGOSPODAROWANIA PRZESTRZENNEGO W REJONIE ULIC JASTRZĘBIEJ I KASZTANOWEJ WE WSI BRZOZA GMINA NOWA WIEŚ WIELKA

RYSUNEK PLANU

SKALA 1 : 1 000

50

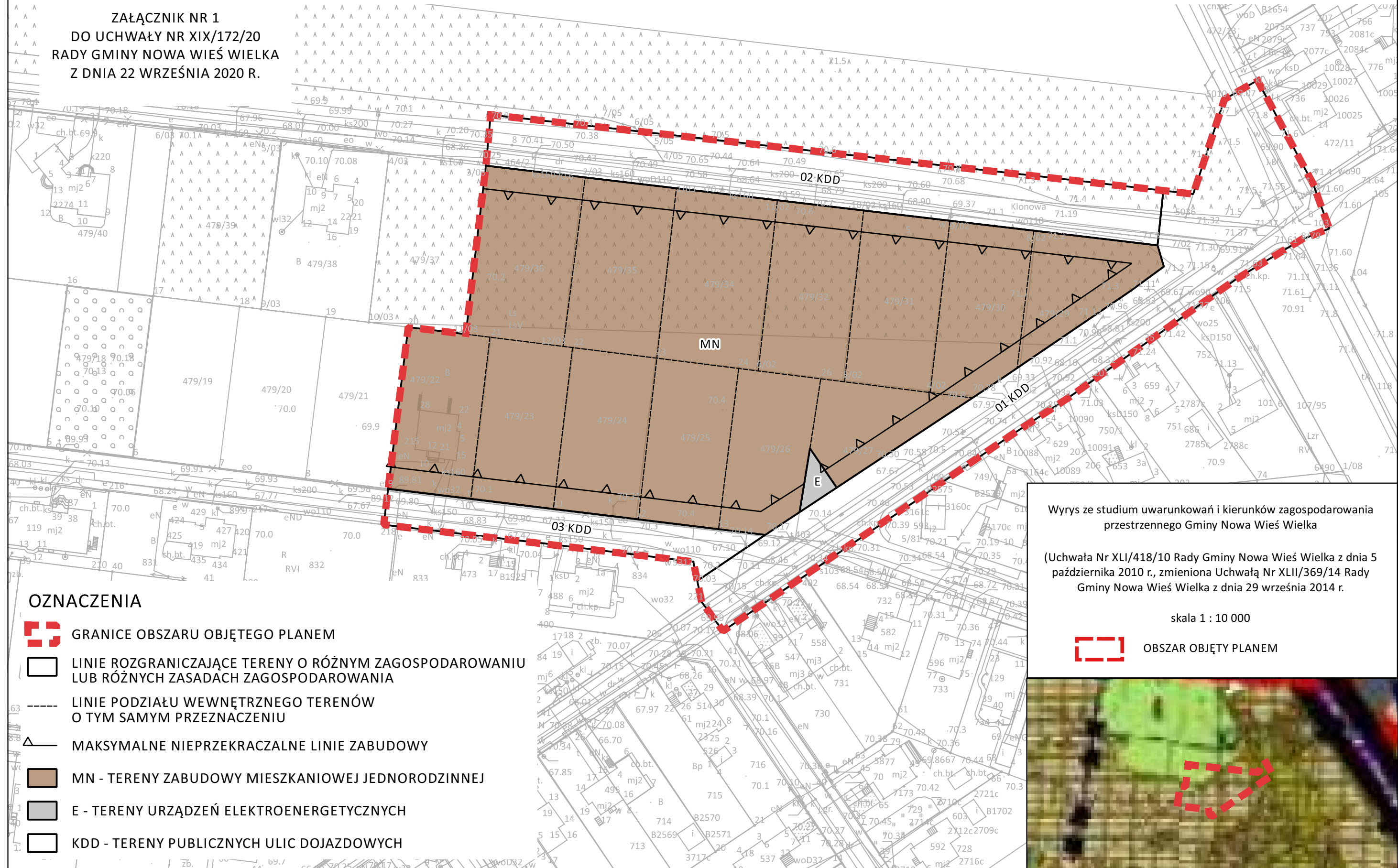
0

50

100 m



**ZAŁĄCZNIK NR 1
DO UCHWAŁY NR XIX/172/20
RADY GMINY NOWA WIEŚ WIELKA
Z DNIA 22 WRZEŚNIA 2020 R.**

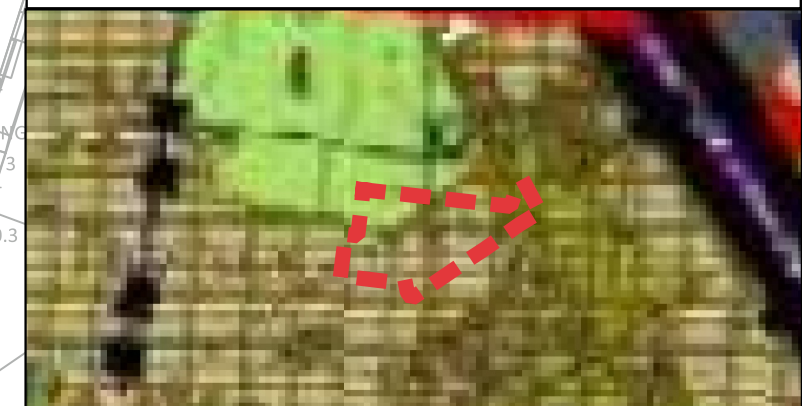


Wyrys ze studium uwarunkowań i kierunków zagospodarowania przestrzennego Gminy Nowa Wieś Wielka


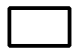
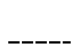



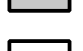
(Uchwała Nr XLI/418/10 Rady Gminy Nowa Wieś Wielka z dnia 5 października 2010 r., zmieniona Uchwałą Nr XLII/369/14 Rady Gminy Nowa Wieś Wielka z dnia 29 września 2014 r.)

skala 1 : 10 000

 OBSZAR OBJĘTY PLANEM



OZNACZENIA

-  GRANICE OBSZARU OBJĘTEGO PLANEM
-  LINIE ROZGRANICZAJĄCE TERENY O RÓŻNYM ZAGOSPODAROWANIU LUB RÓŻNYCH ZASADACH ZAGOSPODAROWANIA
-  LINIE PODZIAŁU WEWNĘTRZNEGO TERENÓW O TYM SAMYM PRZEZNACZENIU
-  MAKSYMALNE NIEPRZEKRACZALNE LINIE ZABUDOWY
-  MN - TERENY ZABUDOWY MIESZKANIOWEJ JEDNORODZINNEJ
-  E - TERENY URZĄDZEŃ ELEKTROENERGETYCZNYCH
-  KDD - TERENY PUBLICZNYCH ULIC DOJAZDOWYCH