



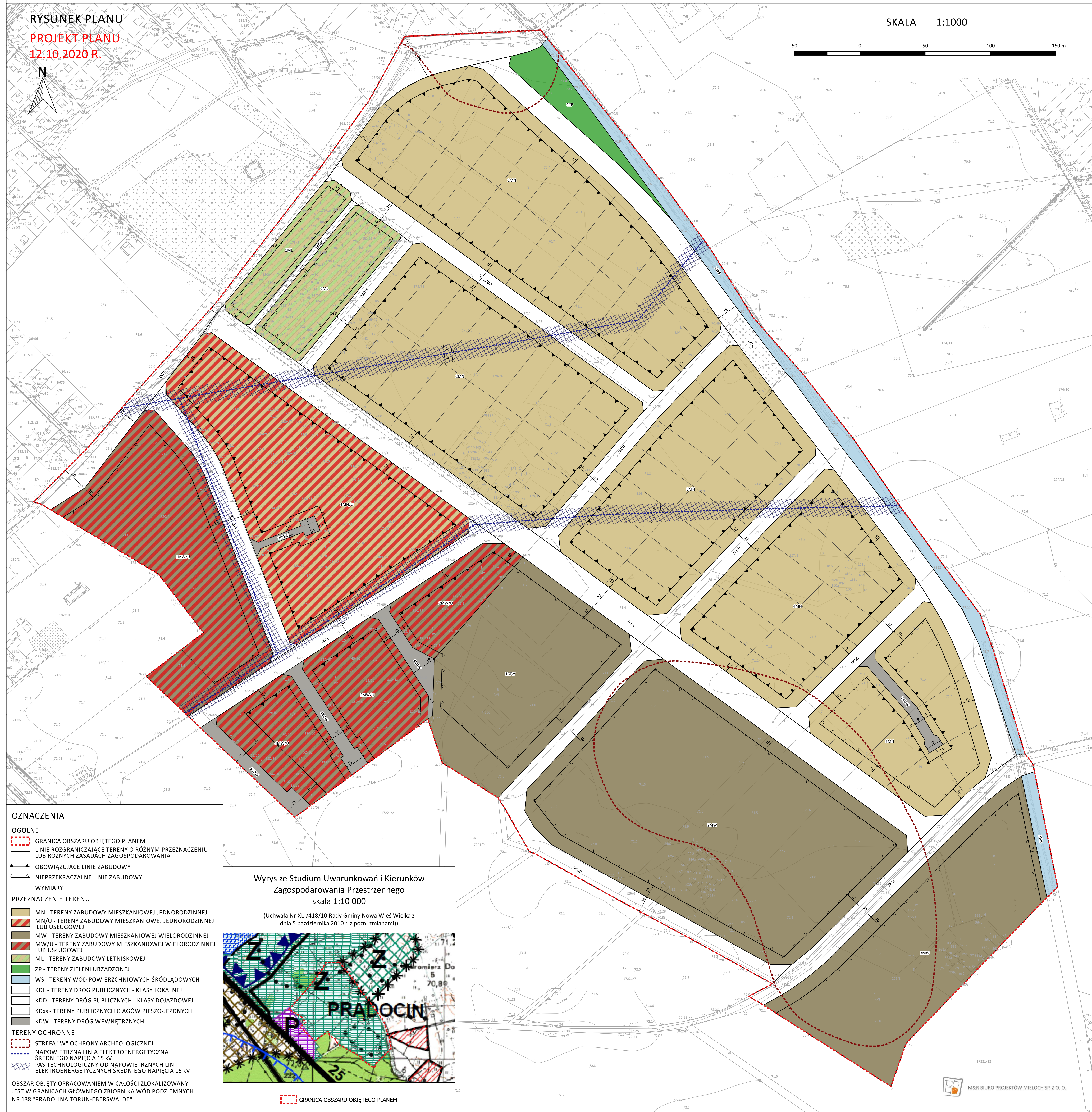
MIEJSCOWY PLAN ZAGOSPODAROWANIA PRZESTRZENNEGO "PRĄDOCIN XI"

ZAŁĄCZNIK NR 1
DO UCHWAŁY NR
RADY GMINY NOWA WIEŚ WIELKA
Z DNIA

RYŚUNEK PLANU
PROJEKT PLANU
12.10.2020 R.

SKALA 1:1000

50 0 50 100 150 m



- OZNACZENIA**
- OGÓLNE**
- GRANICA OBSZARU OBJĘTEGO PLANEM
 - LINIE ROZGRANICZAJĄCE TERENY O RÓŻNYM PRZEZNACZENIU LUB RÓŻNYCH ZASADACH ZAGOSPODAROWANIA
 - OBOWIĄZUJĄCE LINIE ZABUDOWY
 - NIEPRZEKRACZALNE LINIE ZABUDOWY
 - WYMIARY
- PRZEZNACZENIE TERENU**
- MN - TERENY ZABUDOWY MIESZKANIOWEJ JEDNORODZINNEJ
 - MN/U - TERENY ZABUDOWY MIESZKANIOWEJ JEDNORODZINNEJ LUB USŁUGOWEJ
 - MW - TERENY ZABUDOWY MIESZKANIOWEJ WIELORODZINNEJ
 - MW/U - TERENY ZABUDOWY MIESZKANIOWEJ WIELORODZINNEJ LUB USŁUGOWEJ
 - ML - TERENY ZABUDOWY LETNISKOWEJ
 - ZP - TERENY ZIELENI URZĄDZONEJ
 - WS - TERENY WÓD POWIERZCHNIOWYCH ŚRÓDLĄDOWYCH
 - KDL - TERENY DRÓG PUBLICZNYCH - KLASY LOKALNEJ
 - KDD - TERENY DRÓG PUBLICZNYCH - KLASY DOJAZDOWEJ
 - KDS - TERENY PUBLICZNYCH CIĄGÓW PIESZO-JEZDNYCH
 - KDW - TERENY DRÓG WEWNĘTRZNYCH
- TERENY OCHRONY**
- STREFA "W" OCHRONY ARCHEOLOGICZNEJ
 - NAPOWIETRZNA LINIA ELEKTROENERGETYCZNA ŚREDNIEGO NAPIĘCIA 15 kV
 - PAS TECHNOLOGICZNY OD NAPOWIETRZNYCH LINII ELEKTROENERGETYCZNYCH ŚREDNIEGO NAPIĘCIA 15 kV
- OBSZAR OBJĘTY OPRACOWANIEM W CAŁOŚCI ZLOKALIZOWANY JEST W GRANICACH GŁÓWNEGO ZBIORNIKA WÓD PODZIEMNYCH NR 138 "PRADOLINA TORUŃ-EBERSWALDE"

Wrys ze Studium Uwarunkowań i Kierunków Zagospodarowania Przestrzennego
skala 1:10 000

(Uchwała Nr XLI/418/10 Rady Gminy Nowa Wieś Wielka z dnia 5 października 2010 r. z późn. zmianami)

GRANICA OBSZARU OBJĘTEGO PLANEM