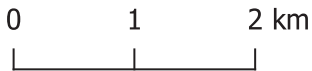


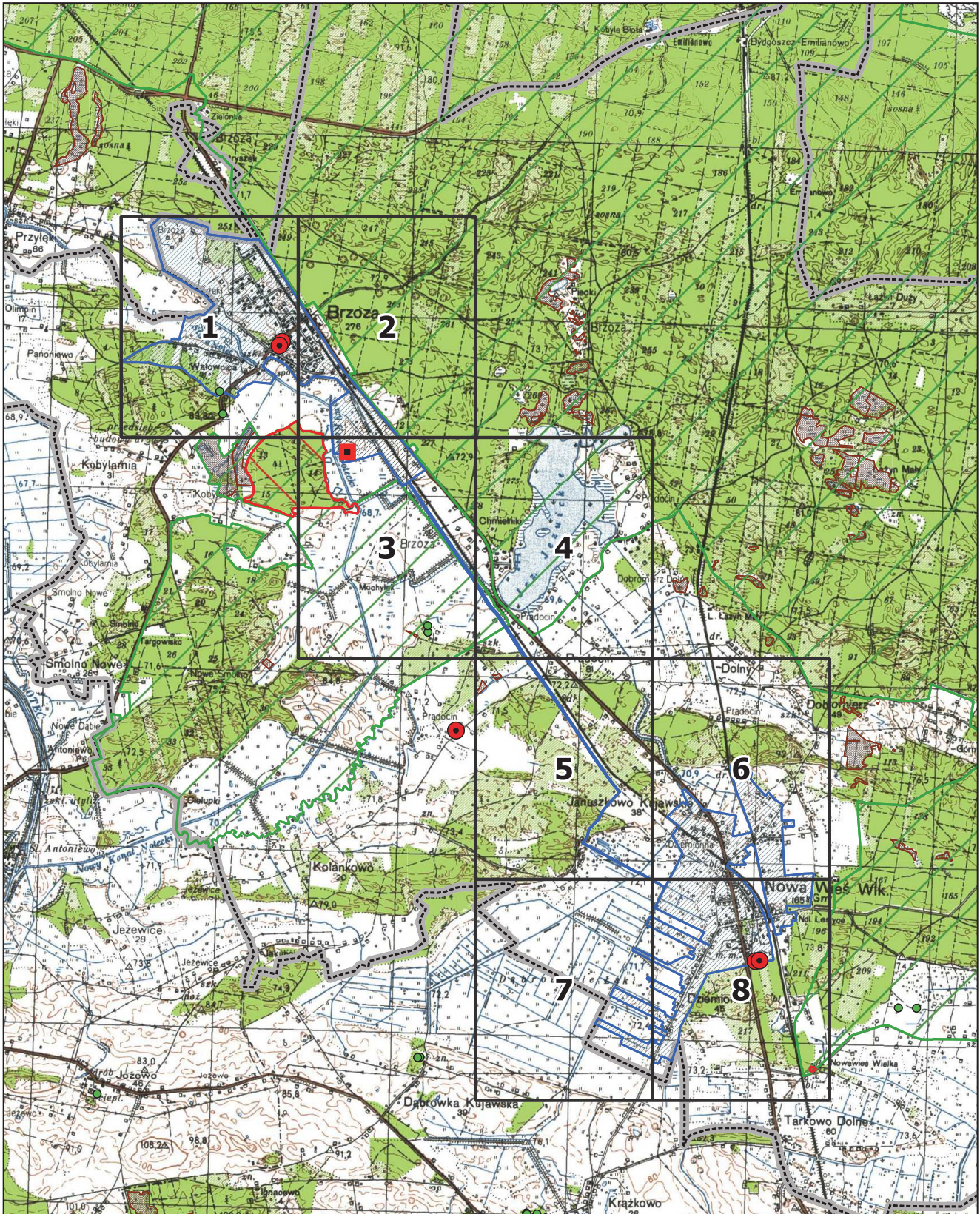
# Obszar i granice aglomeracji Nowa Wieś Wielka



## Podział na arkusze



- Oczyszczalnia ścieków
- Pomniki przyrody
- Granica gminy
- Rezerваты
- Ujęcie wody ze strefy ochrony bezpośredniej
- Granica i obszar aglomeracji
- Obszary Chronionego Krajobrazu
- Użytki Ekologiczne



# Obszar i granice aglomeracji Nowa Wieś Wielka



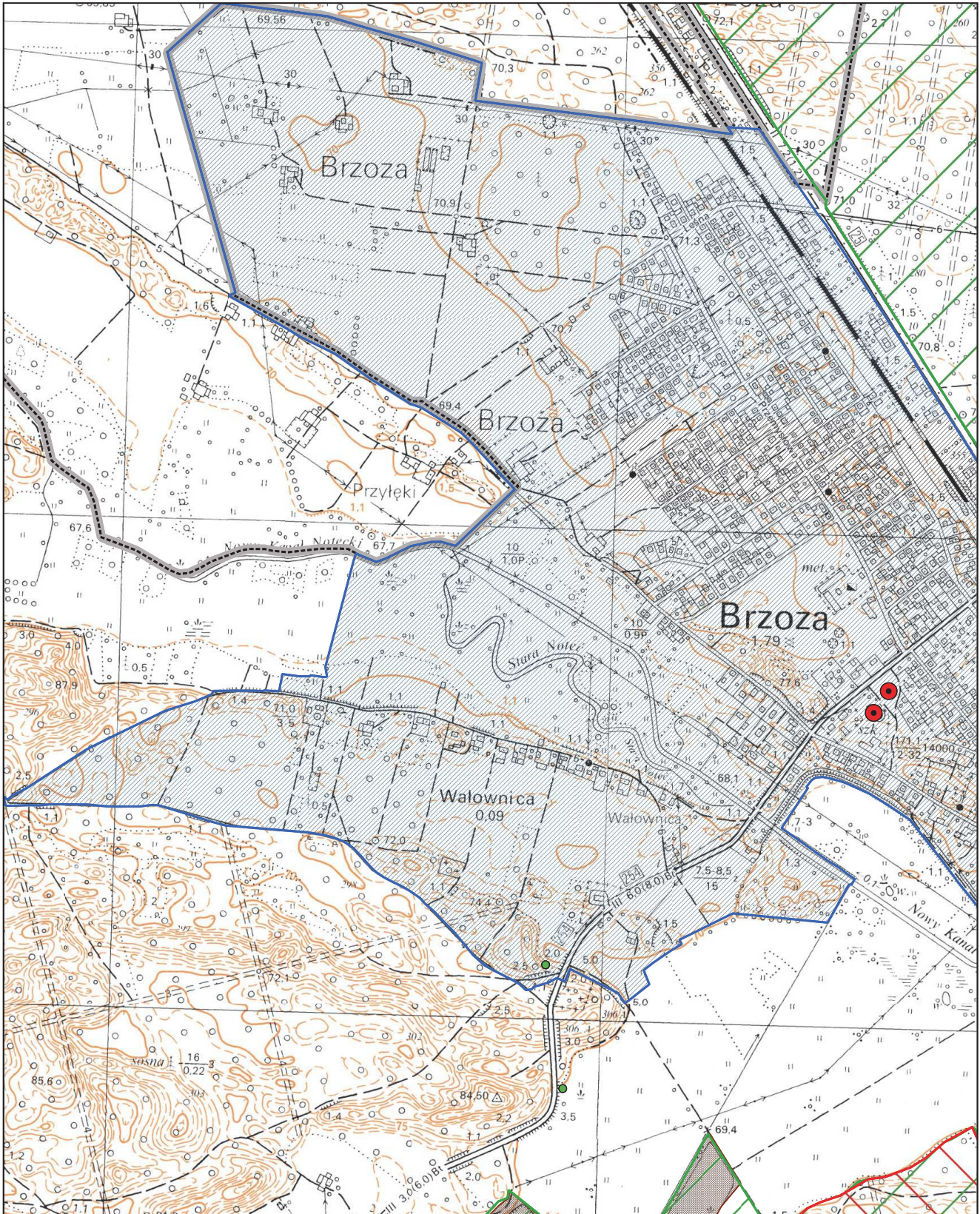
## Arkusz 1

1:10000

0 100 200 m



- |   |                              |                                |                    |
|---|------------------------------|--------------------------------|--------------------|
| Oczyszczalnia ścieków                       | Pomniki przyrody             | Granica gminy                  | Rezerваты          |
| Ujęcie wody ze strefą ochrony bezpośredniej | Granica i obszar aglomeracji | Obszary Chronionego Krajobrazu | Użytki Ekologiczne |



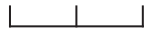
# Obszar i granice aglomeracji Nowa Wieś Wielka

## Arkusz 2

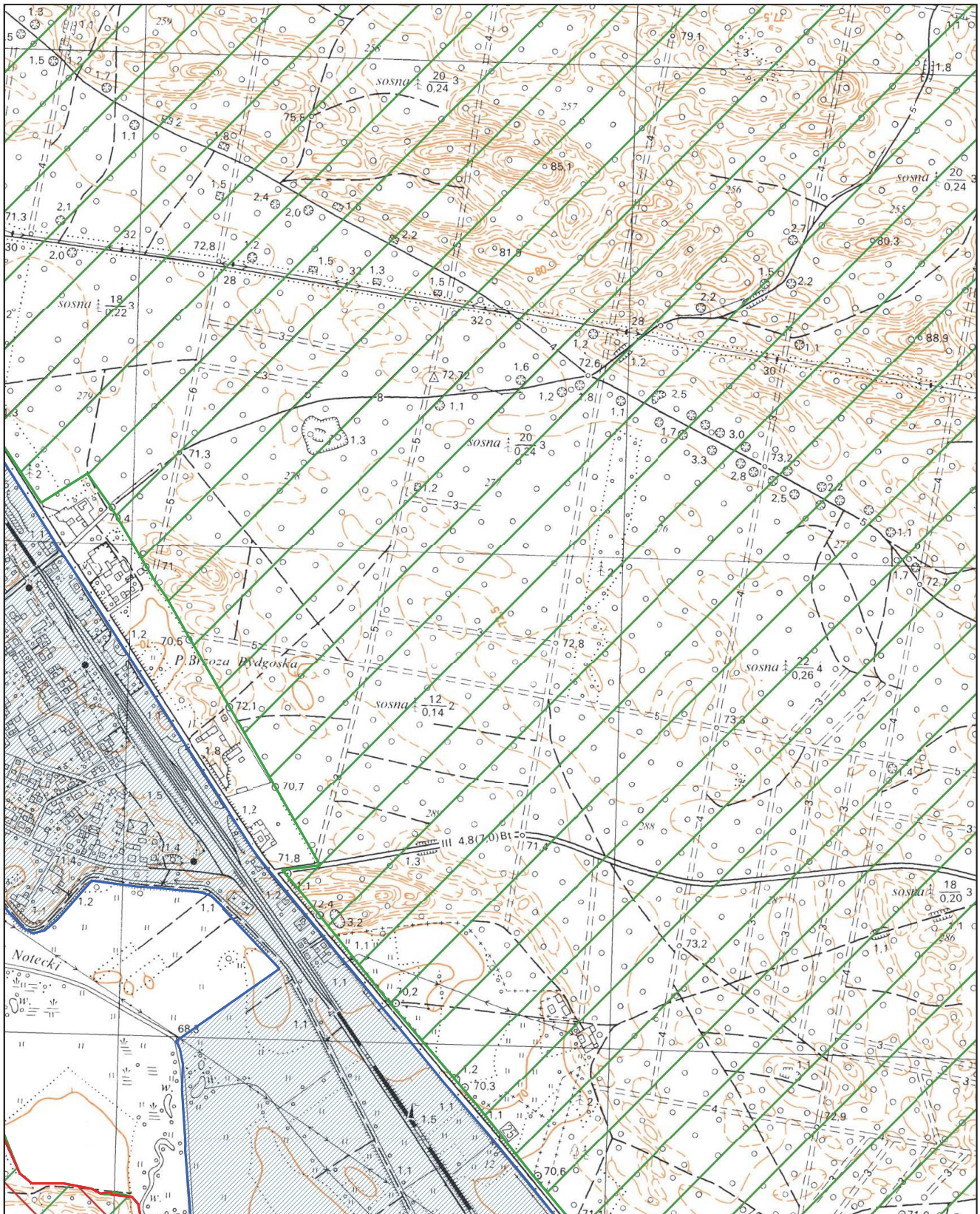


1:10000

0 100 200 m



- |   |                              |                                |                    |
|---|------------------------------|--------------------------------|--------------------|
| Oczyszczalnia ścieków                       | Pomniki przyrody             | Granica gminy                  | Rezerwaty          |
| Ujęcie wody ze strefą ochrony bezpośredniej | Granica i obszar aglomeracji | Obszary Chronionego Krajobrazu | Użytki Ekologiczne |



# Obszar i granice aglomeracji Nowa Wieś Wielka



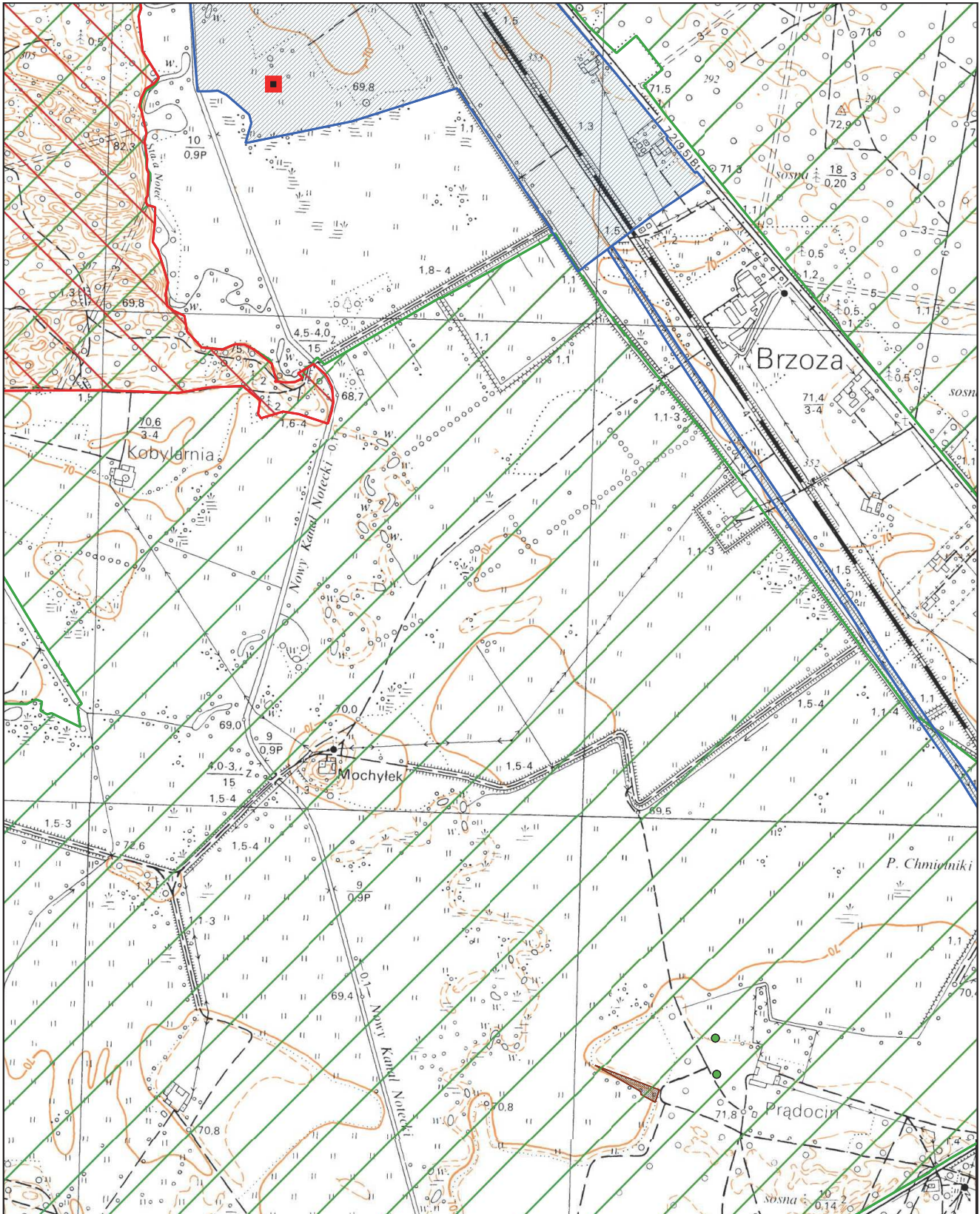
## Arkusz 3

1:10000

0 100 200 m



- |   |                              |                                |                    |
|---|------------------------------|--------------------------------|--------------------|
| Oczyszczalnia ścieków                       | Pomniki przyrody             | Granica gminy                  | Rezerваты          |
| Ujęcie wody ze strefą ochrony bezpośredniej | Granica i obszar aglomeracji | Obszary Chronionego Krajobrazu | Użytki Ekologiczne |



# Obszar i granice aglomeracji Nowa Wieś Wielka



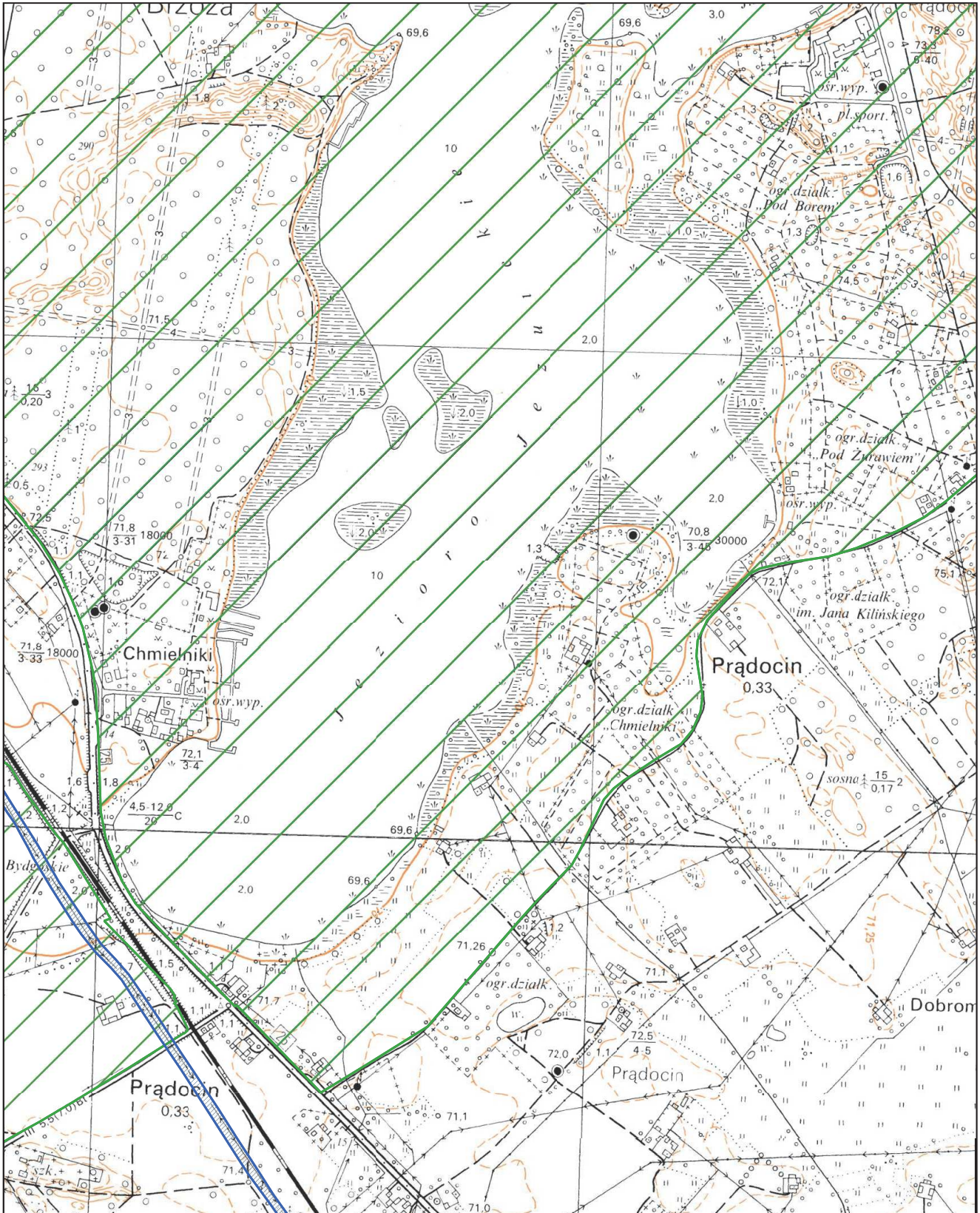
## Arkusz 4

1:10000

0 100 200 m



- Oczyszczalnia ścieków
- Pomniki przyrody
- Granica gminy
- Rezerваты
- Ujęcie wody ze strefą ochrony bezpośredniej
- Granica i obszar aglomeracji
- Obszary Chronionego Krajobrazu
- Użytki Ekologiczne



# Obszar i granice aglomeracji Nowa Wieś Wielka



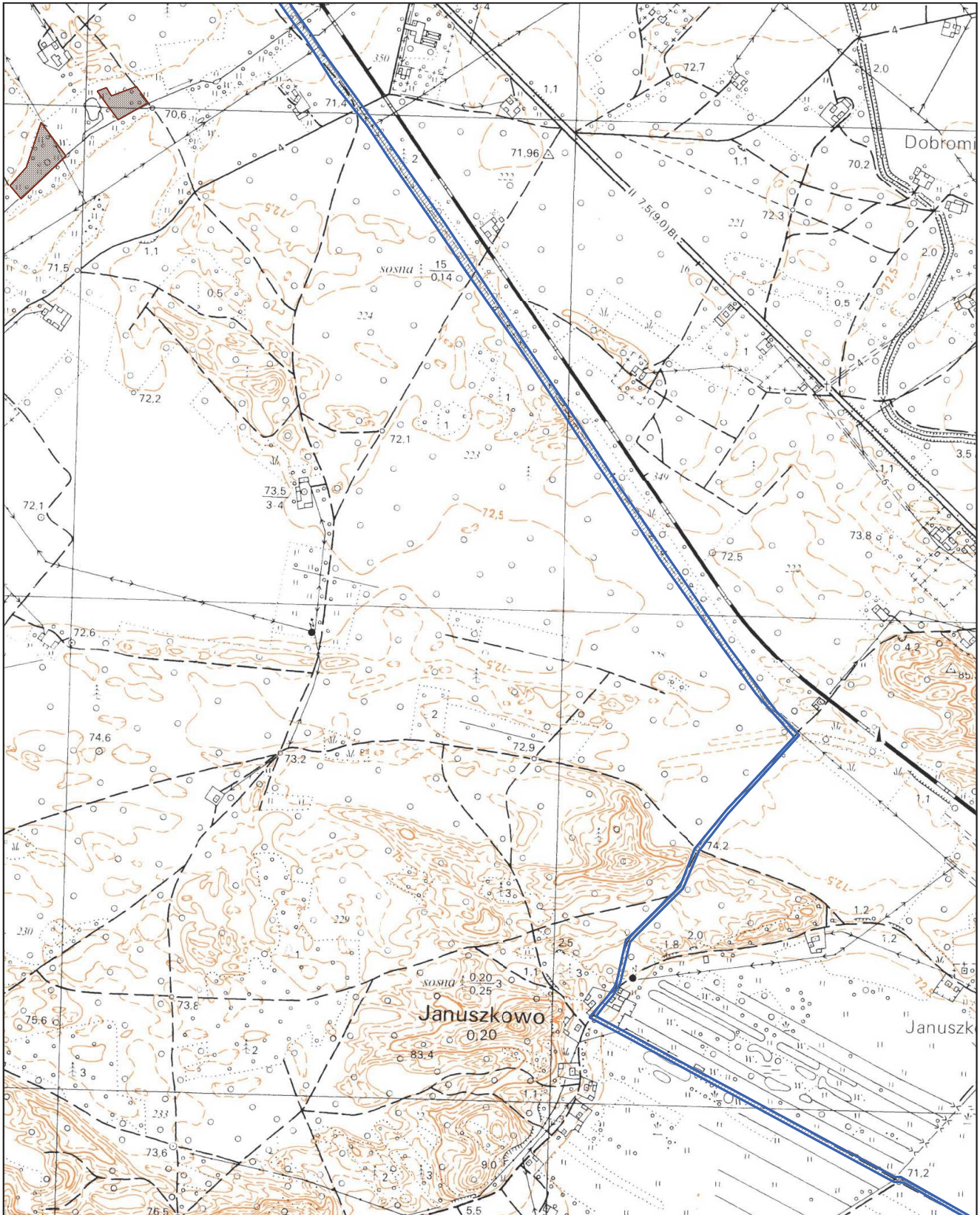
## Arkusz 5

1:10000

0 100 200 m



- |   |                              |                                |                    |
|---|------------------------------|--------------------------------|--------------------|
| Oczyszczalnia ścieków                       | Pomniki przyrody             | Granica gminy                  | Rezerваты          |
| Ujęcie wody ze strefą ochrony bezpośredniej | Granica i obszar aglomeracji | Obszary Chronionego Krajobrazu | Użytki Ekologiczne |



# Obszar i granice aglomeracji Nowa Wieś Wielka



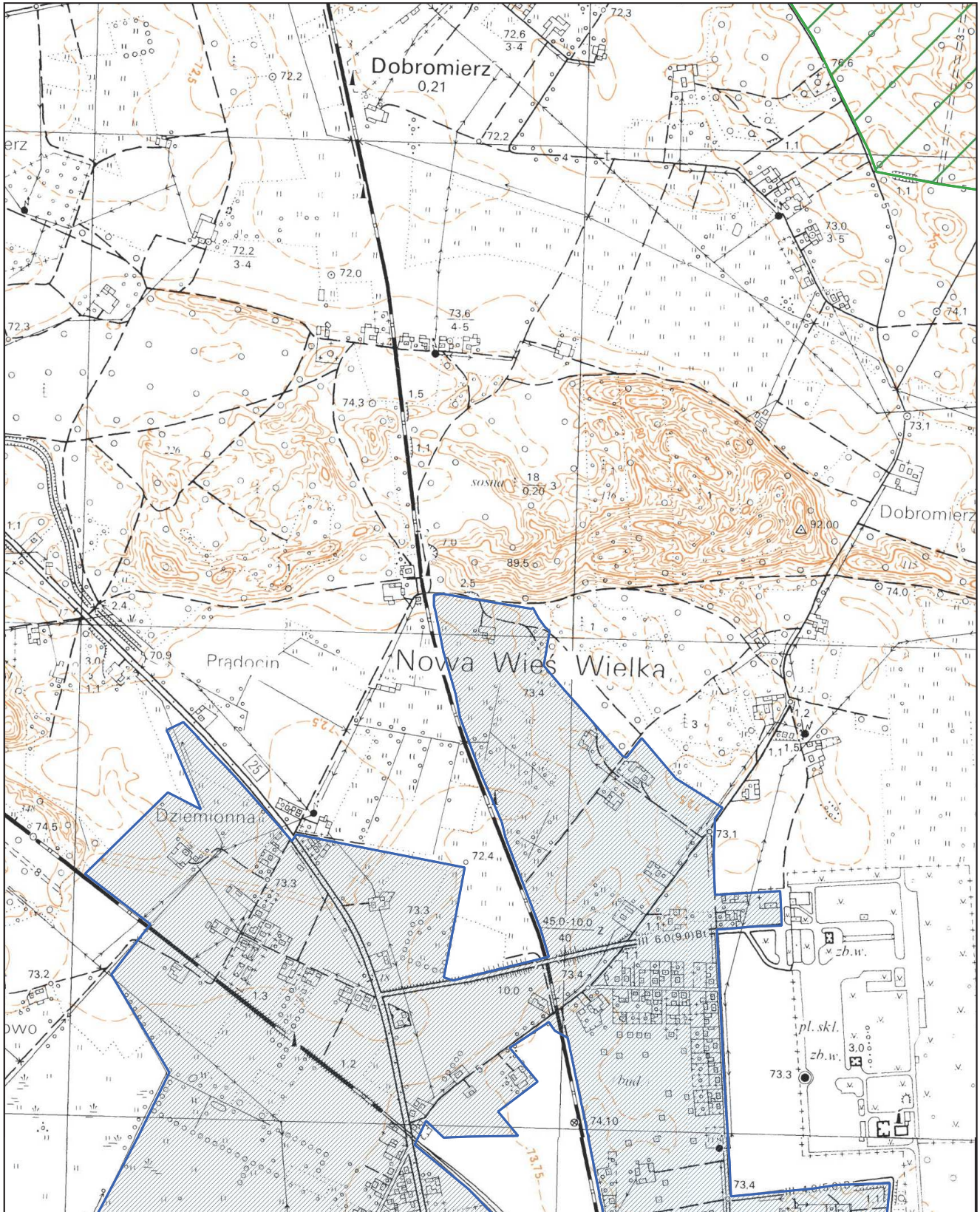
## Arkusz 6

1:10000

0 100 200 m



- |   |                              |                                |                    |
|---|------------------------------|--------------------------------|--------------------|
| Oczyszczalnia ścieków                       | Pomniki przyrody             | Granica gminy                  | Rezerваты          |
| Ujęcie wody ze strefą ochrony bezpośredniej | Granica i obszar aglomeracji | Obszary Chronionego Krajobrazu | Użytki Ekologiczne |



# Obszar i granice aglomeracji Nowa Wieś Wielka

## Arkusz 7

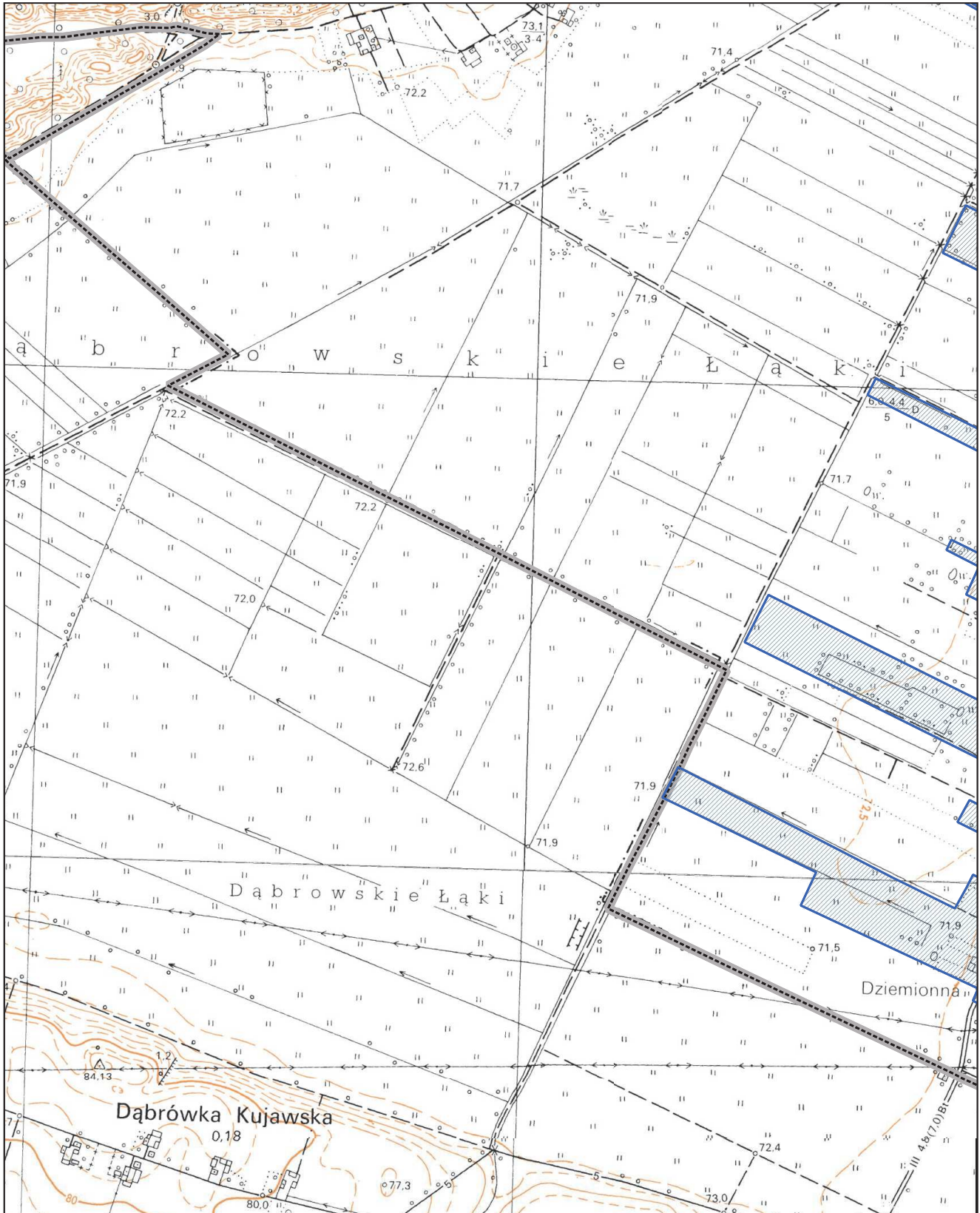


1:10000

0 100 200 m



- |   |                              |                                |                    |
|---|------------------------------|--------------------------------|--------------------|
| Oczyszczalnia ścieków                       | Pomniki przyrody             | Granica gminy                  | Rezerваты          |
| Ujęcie wody ze strefą ochrony bezpośredniej | Granica i obszar aglomeracji | Obszary Chronionego Krajobrazu | Użytki Ekologiczne |



# Obszar i granice aglomeracji Nowa Wieś Wielka

## Arkusz 8



1:10000

0 100 200 m



- |   |                              |                                |                    |
|---|------------------------------|--------------------------------|--------------------|
| Oczyszczalnia ścieków                       | Pomniki przyrody             | Granica gminy                  | Rezerваты          |
| Ujęcie wody ze strefą ochrony bezpośredniej | Granica i obszar aglomeracji | Obszary Chronionego Krajobrazu | Użytki Ekologiczne |

