

**UCHWAŁA Nr XL/.../14
RADY GMINY NOWA WIEŚ WIELKA
z dnia 30 czerwca 2013 r.**

w sprawie wyrażenia zgody na nabycie nieruchomości w Prądociu.

Na podstawie art. 18 ust. 2 pkt 9 lit. a ustawy z dnia 8 marca 1990 r. o samorządzie gminnym (Dz.U. z 2013 r. poz. 594 ze zm.*) uchwała się, co następuje:

§ 1. Wyraża się zgodę na nabycie, w drodze umowy sprzedaży, nieruchomości gruntowej, oznaczonej jako działka ew. nr 155/2, o powierzchni 0,0028 ha, położonej w obrębie ewidencyjnym Prądociu, w gminie Nowa Wieś Wielka, dla której w Sądzie Rejonowym w Bydgoszczy X Wydziale Ksiąg Wieczystych prowadzona jest księga wieczysta Nr BY1B/00069642/0, stanowiącej własność osób fizycznych.

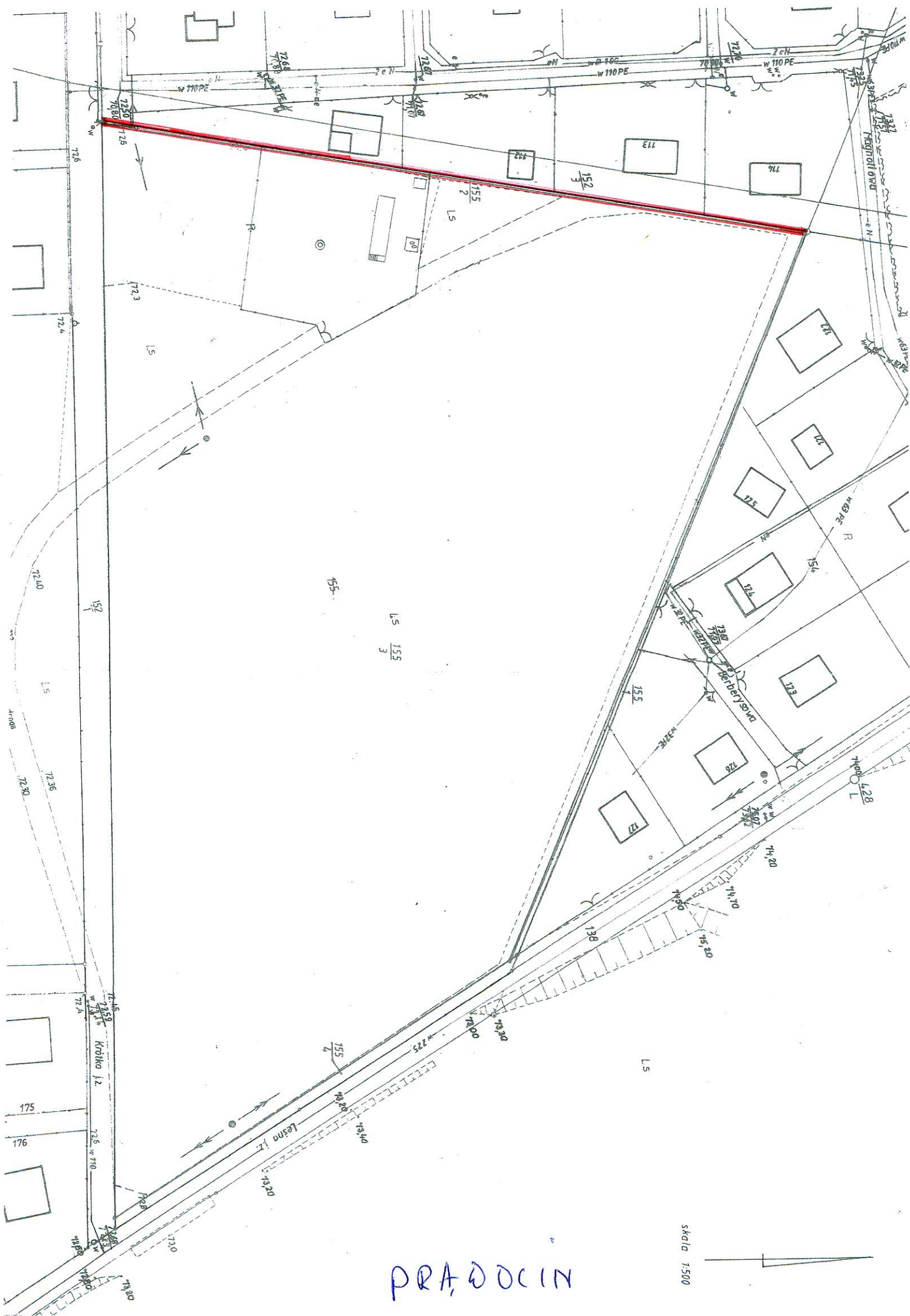
§ 2. Uchwała wchodzi w życie z dniem podjęcia.

Uzasadnienie

Nieruchomość gruntowa oznaczona jako działka ew. nr 155/2, o powierzchni 0,0028 ha, położona w obrębie ewidencyjnym Prądociu, w gminie Nowa Wieś Wielka, dla której w Sądzie Rejonowym w Bydgoszczy X Wydziale Ksiąg Wieczystych prowadzona jest księga wieczysta Nr BY1B/00069642/0, stanowiąca własność osób fizycznych, powstała po wydzieleniu grunt zajętego przez ogrodzenie Rodzinnego Ogrodu Działkowego „Pod Borem”. W miejscowym planie zagospodarowania przestrzennego „Prądociu VI”, uchwalonym uchwałą Nr XXVIII/291/05 Rady Gminy Nowa Wieś Wielka z dnia 6 września 2005 r. (Dz.Urz. Woj. Kuj.- Pom. z 2006 r. Nr 22 poz. 335), działka przeznaczona jest na cele ogrodów działkowych z możliwością przekształcenia na cele rekreacji indywidualnej – zabudowy letniskowej (symbol w planie 25/1ZD). Zgodnie z ustaleniami Gmina zobowiązała się do pomocy w zażegnaniu nieporozumień pomiędzy ROD a właścicielami gruntu zajętego. Zgodnie z art. 18 ust. 2 pkt 9 lit. a ustawy o samorządzie gminnym do wyłącznej właściwości rady gminy należy m.in. podejmowanie uchwał w sprawach majątkowych, przekraczających zakres zwykłego zarządu, w tym nabywanie nieruchomości.

Sprawdzono pod względem
formalno-prawnym
z 2013 r. poz. 645 i poz. 1318, oraz z 2014 r. poz. 379.

RADCA PRAWNY
Krzysztof Nowacki



PRÁDOLIN

Skala 1:500